

TALADORA APILADORA SOBRE ORUGAS 903M



JOHN DEERE





AQUÍ, LO NORMAL NO ES SUFICIENTE.

El trabajo puede ser exigente por sus tierras. Por eso, confiamos en los conocimientos sobre el mundo real de clientes como usted que nos dicen lo que se necesita para tener éxito. Un tren de rodaje largo y ancho para una estabilidad única. Opciones estándar y de largo alcance del brazo con la opción de varios accesorios para que coincida con la aplicación. Mando de doble giro para obtener potencia de aumento de la productividad. Visibilidad ampliada. Depósitos de combustible grandes para trabajar y producir por más tiempo. Además, un motor diésel John Deere PowerTech™ de 9.0 L de servicio intensivo que ofrecen un bajo consumo total de fluidos y una alta confiabilidad. Esta taladora apiladora sobre orugas fue construida para hacer frente a las tareas más difíciles.

Estabilidad firme

El esfuerzo de tracción confiable permite la negociación maniobrable de terrenos difíciles o empinados, nieve profunda y pantanos. El tren de rodaje largo y ancho maximiza la estabilidad en todas las condiciones del terreno.

Rápido alcance El brazo estándar de 7,01 m (23 ft) proporciona una franja de corte profunda y un alcance de accesorio de 8,88 m (29 ft 1 in). Para aplicaciones que requieren mayor alcance con menos movimiento de la máquina, el brazo opcional de 8,08 m (26 ft 6 in) proporciona un alcance de corte expansivo de 9,82 m (32 ft 3 in).

Componentes resistentes

Las placas gruesas y juntas fuertes ayudan a prolongar la durabilidad y la vida útil de nuestros brazos resistentes y probados en el campo.

Trabaje a su manera

Su elección de recolección o de accesorios de talado final se puede adaptar a su opción de brazo preferido para complementar una gran variedad de aplicaciones.



**MENOS
TIEMPO**



**MÁS
PRODUCTIVIDAD**

CON SISTEMA DE CICLO RÁPIDO OPCIONAL

Sistema de Ciclo Rápido (RCS)

El RCS opcional se puede adaptar a los niveles de habilidad individuales y a las condiciones específicas de cosecha, desde la cosecha de un solo árbol hasta el corte de múltiples troncos a alta velocidad. Se pueden guardar múltiples configuraciones para el RCS según las preferencias individuales del operador.

Servicio simplificado

El cómodo acceso a los componentes de servicio ayuda a simplificar las inspecciones y las tareas de mantenimiento preventivo diarios para que se realicen según lo programado, reduciendo las reparaciones costosas en el futuro.

Encuéntrele la vuelta

La caja de herramientas opcional montada en el tren de rodaje proporciona un almacenamiento conveniente para herramientas, dientes de sierra, barras de sierra adicionales y otras piezas de repuesto, lo cual elimina los viajes al camión de servicio.

TALADORA APILADORA SOBRE ORUGAS 903M

PONGA LA TECNOLOGÍA EN FUNCIONAMIENTO EN EL BOSQUE Y EN LA OFICINA.

Coordine sus operaciones y la productividad de su equipo desde cualquier lugar donde su trabajo lo lleve con los Equipos forestales de precisión de John Deere y nuestras soluciones tecnológicas principales.

CARACTERÍSTICAS

Inteligencia fundamental

La máquina forestal de John Deere llega desde la fábrica equipada con un potente conjunto de tecnologías y capacidades ya incorporadas. Cada una de ellas desempeña un papel importante en la administración del estado y del rendimiento de la flota de equipos en general:

- La **conectividad de JDLink™** le permite realizar un seguimiento de equipos, ver qué máquinas están trabajando y saber si se están utilizando de manera adecuada y con la máxima productividad y eficiencia.
- Habilitado a través de JDLink, **John Deere Connected Support** aprovecha un conjunto de herramientas de fábrica y de concesionarios diseñadas para ofrecer mayor disponibilidad y productividad y menores costos de operación diarios.
- **La Capacidad de Diagnóstico y Programación Remotos** en John Deere Connected Support ayuda a su concesionario a advertirlo sobre cualquier problema con su máquina (a menudo, antes de conocer el problema) e iniciar soluciones sin cobrarle por la visita de un técnico al lugar de trabajo.
- Nuestro enfoque dual avanzado de **Estado de la máquina** combina la experiencia de los especialistas en tecnología de nuestros distribuidores con los especialistas en datos en nuestro Centro de Monitoreo del Estado de las Máquinas (MHMC). Como parte de John Deere Connected Support, la información de miles de máquinas conectadas fluye por el MHMC, lo que permite que nuestros especialistas identifiquen las tendencias y desarrollen protocolos de reparación y mantenimiento preventivo nuevos y mejorados.

Máquinas forestales de precisión

Deje de lado las conjeturas a la hora de planificar, implementar y supervisar una operación de registro. Las herramientas de nuestro sistema de planificación y seguimiento de la producción se expanden en las características tecnológicas principales que son estándares en todas las máquinas forestales de John Deere para desencadenar una nueva variedad poderosa de posibilidades:

- **TimberMatic™ Maps** es una innovadora solución de software a bordo que lo ayuda a reimaginar sus puestos de trabajo. Las vistas de producción en tiempo real, las rutas optimizadas y las conexiones inalámbricas compartidas entre las máquinas facilitan, como nunca antes, llevar sus operaciones forestales al siguiente nivel.
- **TimberManager™** es una solución en línea para PC, tabletas y teléfonos móviles que le permite seguir el progreso del lugar de trabajo. Este software, combinado con TimberMatic Maps, ofrece una visibilidad completa de la operación (desde la tierra cosechada hasta máquinas específicas) para que pueda optimizar la comunicación, analizar las tareas y aumentar la productividad:
 - **El monitoreo remoto** proporciona información precisa del estado y del rendimiento de su flota desde cualquier lugar donde esté.
 - **El seguimiento preciso del progreso** le permite establecer las metas que el equipo debe cumplir durante todo el día.
 - **La vista de producción en directo** muestra el progreso, incluido el conteo de árboles, el área cosechada y el tonelaje estimado.
 - **El mapeo simplificado** de los datos de la máquina y el seguimiento de la ubicación basado en GPS muestran conteos precisos de tallos y troncos.
 - **Las actualizaciones en tiempo real** le permiten ajustar el curso o eliminar las tareas, si es necesario, para mantener un flujo de trabajo constante.
 - **La optimización de la flota** va más allá de la administración de la máquina para ayudar a mejorar la eficiencia de su negocio.



**JOHN DEERE
CONNECTED SUPPORT™**

CONECTA LA OPERACIÓN CON LA
EXPERIENCIA DEL CONCESIONARIO
Y DE LA FÁBRICA

ENCUENTRE LA CABEZA TALADRO ADECUADA Y CORTE HASTA E

Estas cabezas taladoras flexibles, diseñadas para funcionar en taladoras apiladoras sobre orugas para árboles como la 903M, pueden ayudarlo con creces.



FR21B



FR22B

FS22B



FR50

FS50



ADORA EL FINAL.

CABEZA TALADORA

Lo bueno al alcance de su mano

John Deere cuenta con una cabeza taladora con sierra de disco diseñada para su trabajo, desde troncos pequeños hasta árboles grandes, madera blanda y madera dura, nivelado o pendiente.

Corte y acumulación

La **FR21B**[†] es una cabeza taladora de gran rotación y peso más liviano, diseñada para aplicaciones de cosecha final y selecta. Con una excelente capacidad de corte y acumulación, esta cabeza taladora se ha optimizado para maderas pequeñas a medianas.

Flexibilidad sólida

Disponibles en rotación limitada y alta, las **FS22B*** y **FR22B*** son nuestras cabezas taladoras más versátiles. Son lo suficientemente robustas como para manipular árboles grandes y maduros, con el rendimiento de manipulación de árboles para acumular eficazmente madera de tamaño mediano.

Fiabilidad probada

Las cabezas taladoras **FS50*** y **FR50***, que ofrecen un rendimiento eficiente y de alta acumulación de tallos, con bolsas enormes y bocinas altas, y que están disponibles tanto en muñeca de rotación limitada como de alta rotación, son las más adecuadas para los primeros y segundos entresacados, así como para las cosechas de plantaciones de alta producción.

Elija la cabeza taladora correcta para su taladora apiladora sobre orugas 903M.



6-14"

Entresacado de la
plantación

Seleccionar corte

Alta acumulación

Madera de altura
corta-media-alta

FS50 FR50



10-18"

Seleccionar corte

Talado final

Acumulación
media-alta

Madera de altura media

FR21B



14-22"

Seleccionar corte

Talado final

Acumulación media

Madera de altura
media-alta

FS22B FR22B

*Solo para brazo de 7,01 m (23 ft). / †Solo para brazo de 8,08 m (26 ft 6 in).

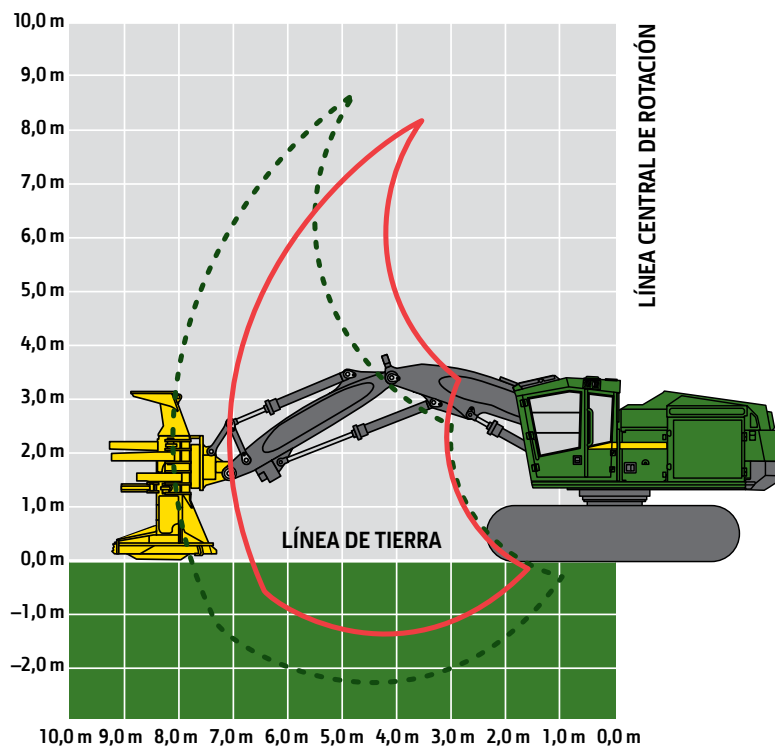
903M ESPECIFICACIONES DE LA TALADORA APILADORA SOBRE ORUGAS

Motor		
Fabricante y modelo	John Deere PowerTech™ Plus 6090PSS	John Deere PowerTech Plus 6090H
Norma de Emisiones Fuera de la Carretera	Tier 4 Final de la EPA/Etapa V de la UE	Tier 3 de la EPA/Etapa IIIA de la UE/ Tier 2 de la EPA/Etapa II de la UE
Desplazamiento	9,0 l (549 in³)	9,0 l (549 in³)
Potencia máxima a 1900 r. p. m.	246 kW (330 HP)	246 kW (330 HP)
Par máximo neto a 1500 r. p. m.	1392 Nm (1027 lb-ft)	1527 nm (1126 lb-ft)
Enfriamiento		
Tipo de ventilador	De succión, impulsado hidráulicamente, de velocidad variable, reversible	
Componentes hidráulicos		
Centro cerrado, compensación de presión y detección de carga		
Bomba principal	Pistón axial de desplazamiento variable	
Flujo nominal máximo	532 l/min (141 gpm)	
Bomba de la sierra continua	Pistón axial especial de desplazamiento variable	
Flujo nominal máximo	114 l/min (30 gpm)	
Bomba de aditamento	Pistón axial especial de desplazamiento variable	
Flujo nominal máximo	135 l/min (36 gpm)	
Filtración de aceite	2 filtros de retorno principales, retorno de 10 micrones con derivación, un filtro de retorno hidráulico, 25 micrones	
Sistema eléctrico		
	<i>Tier 4 Final de la EPA/Etapa V de la UE</i>	<i>Tier 3 de la EPA/Etapa IIIA de la UE/ Tier 2 de la EPA/Etapa II de la UE</i>
Voltaje	24 V	24 V
Número de baterías	2 de 12 V	2 de 12 V
Capacidad del alternador	200 A	100 amp estándar/130 amp, opcional
Luces de trabajo	LED (13)	LED (13)
Luces de servicio	LED (3)	LED (3)
Tren de rodaje		
Guías de orugas integrales, material grueso de alta resistencia a la abrasión, ángulos de rampa, ajuste hidráulico de la oruga		
Tamaño de la oruga	Trabajo pesado (EXD) U7	
Cadena de la oruga	215,9 mm (8,5 in)	
Cantidad de eslabones de la oruga (por lado)	47	
Rodillos inferiores (por lado)	9	
Deslizaderas de transportador/rodillos (por lado)	2	
Desempeño del sistema de propulsión		
Velocidad de recorrido: avance y reversa		
Alta	4,2 km/h (2,6 mph)	
Baja	2,1 km/h (1,3 mph)	
Esfuerzo de tracción	322 kN (72 300 lbf)	
Rotación mayor		
Sistema de rotación: estándar		
Velocidad de rotación (máxima)	6,7 r. p. m.	
Par de rotación	80 170 nm (59 130 lb-ft)	
Freno antirrotación	Multidisco húmedo sellado, accionado/liberado manualmente	
Facilidad de servicio		
	<i>Tier 4 Final de la EPA/Etapa V de la UE</i>	<i>Tier 3 de la EPA/Etapa IIIA de la UE/ Tier 2 de la EPA/Etapa II de la UE</i>
Depósito de combustible	1080 L (285 gal)	1080 L (285 gal)
Depósito de fluido de escape diésel (DEF)	42 L (11 gal)	N/D
Presión sobre el suelo (SAE J1309)		
Incluye equipo estándar, brazo de 7,01 m (23 ft), depósito de combustible medio lleno y todos los fluidos, sin accesorio		
	<i>Tier 4 Final de la EPA/Etapa V de la UE</i>	<i>Tier 3 de la EPA/Etapa IIIA de la UE/ Tier 2 de la EPA/Etapa II de la UE</i>
Tren de rodaje	EXD U7	
Contrapeso	Pequeño	
Brazo	7,01 m (23 ft)	
Garra doble		
610 mm (24 in)	59,9 kPa (8,7 psi)	59,3 kPa (8,6 psi)
762 mm (30 in)	50,3 kPa (7,3 psi)	49,8 kPa (7,2 psi)
Garra simple		
610 mm (24 in)	59,8 kPa (8,7 psi)	59,1 kPa (8,6 psi)
711 mm (28 in)	52,0 kPa (7,5 psi)	51,4 kPa (7,5 psi)
Garra triple (solo terreno blando)		
914 mm (36 in)	42,8 kPa (6,2 psi)	42,3 kPa (6,1 psi)

Si bien se proporciona información general, imágenes y descripciones, es posible que algunas ilustraciones y algunos textos incluyan opciones y accesorios del producto que NO ESTÁN DISPONIBLES en todas las regiones; en algunos países, los productos y accesorios pueden requerir modificaciones o adiciones para garantizar el cumplimiento de las normas locales de esos países.

Peso operativo	903M	
Incluye equipo estándar, 7,01 m (23 ft), orugas de garra doble de 610 mm (24 in), depósito de combustible medio lleno y todos los fluidos, sin accesorio	Tier 4 Final de la EPA/Etapa V de la UE	Tier 3 de la EPA/Etapa IIIA de la UE/ Tier 2 de la EPA/Etapa II de la UE
Tren de rodaje	EXD U7	EXD U7
Contrapeso	Pequeño	Pequeño
Brazo	7,01 m (23 ft)	7,01 m (23 ft)
Peso aproximado: máquina básica	31 330 kg (69 080 lb)	30 971 kg (68 290 lb)
Rendimiento del brazo		
Brazo de 7,01 m (23 ft)	Con FR22B	
Alcance máximo (hasta la punta de la hoja de sierra)	8,88 m (29 ft 1 in)	
Alcance mínimo (hasta la punta de la hoja de sierra)	4,87 m (15 ft 11 in)	
Franja de corte	4,01 m (13 ft 2 in)	
Opción de elevación	<i>Estándar sin sistema de ciclo rápido (RCS)</i>	
Capacidad de carga, pasador sin revestimiento a alcance completo	5890 kg (12 990 lb)	<i>Opción de levantamiento alto con RCS</i> 7260 kg (16 010 lb)
Capacidad de carga, pasador sin revestimiento a 6,1 m (20 ft)	7680 kg (16 930 lb)	9370 kg (20 660 lb)
Brazo de 8,08 m (26 ft 6 in)	Con FR21B	
Alcance máximo (hasta la punta de la hoja de sierra)	9,82 m (32 ft 3 in)	
Alcance mínimo (hasta la punta de la hoja de sierra)	4,64 m (15 ft 3 in)	
Franja de corte	5,18 m (17 ft 0 in)	
Opción de elevación	<i>Estándar con y sin RCS</i>	
Capacidad de carga, pasador sin revestimiento a alcance completo	4890 kg (10 780 lb)	
Capacidad de carga, pasador sin revestimiento a 6,1 m (20 ft)	7470 kg (16 470 lb)	

Taladora apiladora sobre orugas 903M

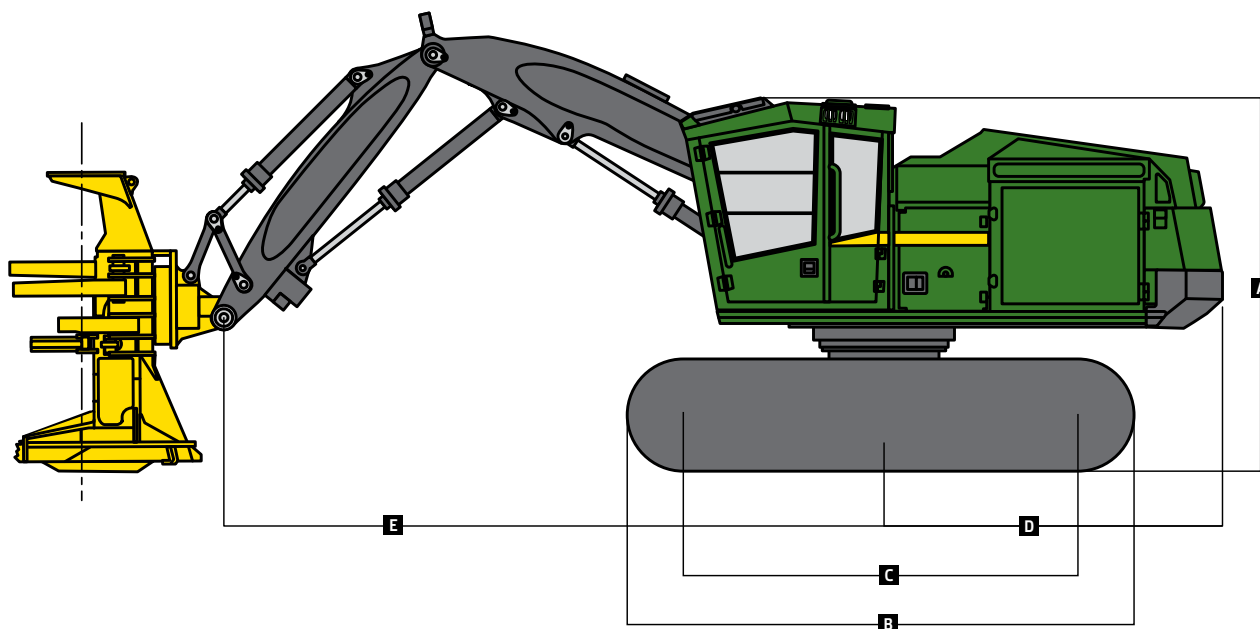


Si bien se proporciona información general, imágenes y descripciones, es posible que algunas ilustraciones y algunos textos incluyan opciones y accesorios del producto que NO ESTÁN DISPONIBLES en todas las regiones; en algunos países, los productos y accesorios pueden requerir modificaciones o adiciones para garantizar el cumplimiento de las normas locales de esos países.

903M ESPECIFICACIONES DE LA TALADORA APILADORA SOBRE ORUGAS (continuación)

Información del accesorio	903M				
	FR21B (brazo de 8,08 m [26 ft 6 in] solamente)	FS22B (brazo de 7,01 m [23 ft] solamente)	FR22B (brazo de 7,01 m [23 ft] solamente)	FS50 (brazo de 7,01 m [23 ft] solamente)	FR50 (brazo de 7,01 m [23 ft] solamente)
Archivo adjunto					
Capacidad máxima de corte	545 mm (21,5 in)	559 mm (22 in)	559 mm (22 in)	508 mm (20,0 in)	508 mm (20,0 in)
Capacidad máxima de acumulación	0,46 m ² (5 ft ²)	0,48 m ² (5,2 ft ²)	0,48 m ² (5,2 ft ²)	0,64 m ² (6,9 ft ²)	0,64 m ² (6,9 ft ²)
Abertura al frente de la caja	1180 mm (46,5 in)	1280 mm (50,4 in)	1280 mm (50,4 in)	870 mm (34,0 in)	870 mm (34,0 in)
Diámetro de la hoja	1372 mm (54,0 in)	1422 mm (56 in)	1422 mm (56 in)	1346 mm (53,0 in)	1346 mm (53,0 in)
Cantidad de dientes	18	18	18	18	18
R. p. m. de sierra	1150 r. p. m.	1150 r. p. m.	1150 r. p. m.	1250 r. p. m.	1250 r. p. m.
Rotación de la muñeca	302°	30°	312°	30°	310°
Ancho de la caja de la sierra	1550 mm (61,0 in)	1620 mm (63,8 in)	1620 mm (63,8 in)	1660 mm (65,0 in)	1660 mm (65,0 in)
Altura	2820 mm (111,0 in)	3068 mm (120,8 in)	3068 mm (120,8 in)	2850 mm (112,0 in)	2850 mm (112,0 in)
Peso (incluidos el adaptador y la muñeca)	3140 kg (6920 lb)	3550 kg (7830 lb)	3840 kg (8470 lb)	3370 kg (7430 lb)	3660 kg (8070 lb)
Dimensiones de la máquina					
Tren de rodaje estándar	EXD U7				
A Altura total con brazo de 7,01 m (23 ft)					
Parte superior de la cabina con escotilla superior plana	3,55 m (11 ft 8 in)				
Parte superior de la cabina con escotilla superior elevada	3,77 m (12 ft 4 in)				
Parte superior del brazo, extendido, apero vertical	3,86 m (12 ft 8 in)				
B Largo total de la oruga	4,90 m (16 ft 1 in)				
C Largo de la oruga (desde la rueda guía hasta el centro de la rueda dentada)	3,83 m (12 ft 7 in)				
D Rotación de cola (desde el centro de rotación)	3,18 m (10 ft 5 in)				
E Alcance del brazo (hasta el pasador del accesorio)					
Brazo de 7,01 m (23 ft)					
Máximo	7,01 m (23 ft 0 in)				
Mínimo	3,00 m (9 ft 10 in)				
Franja de corte	4,01 m (13 ft 2 in)				
Brazo de 8,08 m (26 ft 6 in)					
Máximo	8,08 m (26 ft 6 in)				
Mínimo	2,90 m (9 ft 6 in)				
Franja de corte	5,18 m (17 ft 0 in)				

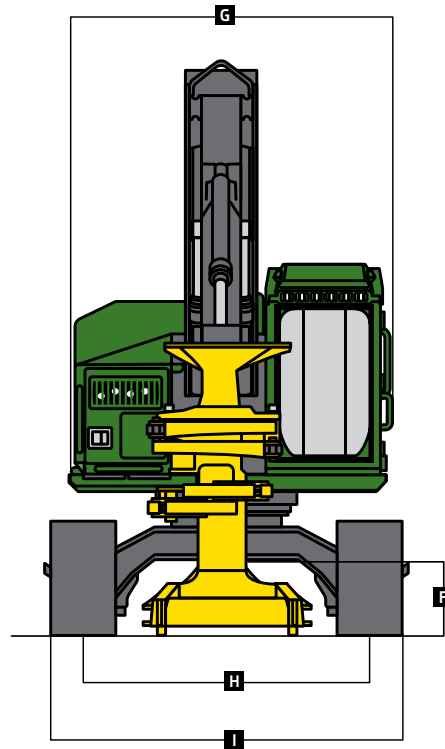
Taladora apiladora sobre orugas 903M



Si bien se proporciona información general, imágenes y descripciones, es posible que algunas ilustraciones y algunos textos incluyan opciones y accesorios del producto que NO ESTÁN DISPONIBLES en todas las regiones; en algunos países, los productos y accesorios pueden requerir modificaciones o adiciones para garantizar el cumplimiento de las normas locales de esos países.

Dimensiones de la máquina (continuación)		903M
Tren de rodaje estándar (continuación)		EXD U7
F	Despeje sobre el suelo	
	Garra Simple	779 mm (31 in)
	Garra Doble	756 mm (30 in)
	Garra triple	738 mm (29 in)
G	Ancho de la superestructura	
	Sin pasarela opcional	3,05 m (10 ft 0 in)
	Con pasarela opcional	3,20 m (10 ft 6 in)
H	Entrevía	2,69 m (8 ft 10 in)
I	Ancho sobre las orugas	
	Zapatas de cadenas de 610 mm (24 in)	3,30 m (10 ft 10 in)
	Zapatas de cadenas de 711 mm (28 in)	3,40 m (11 ft 2 in)
	Zapatas de cadenas de 760 mm (30 in)	3,45 m (11 ft 4 in)
	Zapatas de cadenas de 914 mm (36 in)	3,61 m (11 ft 10 in)

Taladora apiladora sobre orugas 903M





MTFB903ULA (22-04)



JOHN DEERE