

TALADORA APILADORA SOBRE ORUGAS 953M



JOHN DEERE





AQUÍ, LO NORMAL NO ES SUFICIENTE.

El trabajo puede ser exigente por sus tierras. Por eso, confiamos en los conocimientos sobre el mundo real de clientes como usted que nos dicen lo que se necesita para tener éxito. Un tren de rodaje largo y ancho para una estabilidad única. Brazo estándar potente con gran capacidad de carga para las aplicaciones más desafiantes. Mando de doble giro para obtener potencia de aumento de la productividad. Visibilidad ampliada. Depósitos de combustible grandes para trabajar y producir por más tiempo. Además, un motor diésel John Deere PowerTech™ de 9.0 L de servicio intensivo que ofrecen un bajo consumo total de fluidos y una alta confiabilidad. Esta máquina fue construida para hacer frente a las tareas más difíciles.

Estabilidad firme

El esfuerzo de tracción confiable permite la negociación maniobrable de terrenos difíciles o empinados, nieve profunda y pantanos. El tren de rodaje largo y ancho maximiza la estabilidad en todas las condiciones del terreno.

Trabajo al alcance

El alcance estándar del brazo de 8,9 m (29 ft 4 in) ayuda a minimizar los movimientos de la máquina necesarios para realizar las tareas. Agregar cualquiera de los diversos aperos de gran capacidad disponibles con una capacidad de corte de hasta 686 mm (27 in) en la nueva cabeza taladora FR27 aumenta aún más la versatilidad del brazo.

Más brazo

Brazos resistentes, probados en el campo, con placas gruesas y juntas fuertes que ayudan a prolongar la durabilidad y la vida útil.

TALADORA APILADORA SOBRE ORUGAS 953M



**MENOS
TIEMPO**



**MÁS
PRODUCTIVIDAD**

CON SISTEMA DE CICLO RÁPIDO OPCIONAL

Sistema de Ciclo Rápido (RCS)

El RCS opcional se puede adaptar a los niveles de habilidad individuales y a las condiciones específicas de cosecha, desde la cosecha de un solo árbol hasta el corte de múltiples troncos a alta velocidad. Se pueden guardar múltiples configuraciones para el RCS según las preferencias individuales del operador.

Servicio simplificado

El cómodo acceso a los componentes de servicio ayuda a simplificar las inspecciones y las tareas de mantenimiento preventivo diarios para que se realicen según lo programado, reduciendo las reparaciones costosas en el futuro.

Encuéntrele la vuelta

La caja de herramientas opcional montada en el tren de rodaje proporciona un almacenamiento conveniente para herramientas, dientes de sierra, barras de sierra adicionales y otras piezas de repuesto, lo cual elimina los viajes al camión de servicio.

TALADORA APILADORA SOBRE ORUGAS 953M

PONGA LA TECNOLOGÍA EN FUNCIONAMIENTO EN EL BOSQUE Y EN LA OFICINA.

Coordine sus operaciones y la productividad de su equipo desde cualquier lugar donde su trabajo lo lleve con los Equipos forestales de precisión de John Deere y nuestras soluciones tecnológicas principales.

CARACTERÍSTICAS

Inteligencia fundamental

La máquina forestal de John Deere llega desde la fábrica equipada con un potente conjunto de tecnologías y capacidades ya incorporadas. Cada una de ellas desempeña un papel importante en la administración del estado y del rendimiento de la flota de equipos en general:

- La **conectividad de JDLink™** le permite realizar un seguimiento de equipos, ver qué máquinas están trabajando y saber si se están utilizando de manera adecuada y con la máxima productividad y eficiencia.
- Habilitado a través de JDLink, **John Deere Connected Support** aprovecha un conjunto de herramientas de fábrica y de concesionarios diseñadas para ofrecer mayor disponibilidad y productividad y menores costos de operación diarios.
- **La Capacidad de Diagnóstico y Programación Remotos** en John Deere Connected Support ayuda a su concesionario a advertirlo sobre cualquier problema con su máquina (a menudo, antes de conocer el problema) e iniciar soluciones sin cobrarle por la visita de un técnico al lugar de trabajo.
- Nuestro enfoque dual avanzado de **Estado de la máquina** combina la experiencia de los especialistas en tecnología de nuestros distribuidores con los especialistas en datos en nuestro Centro de Monitoreo del Estado de las Máquinas (MHMC). Como parte de John Deere Connected Support, la información de miles de máquinas conectadas fluye por el MHMC, lo que permite que nuestros especialistas identifiquen las tendencias y desarrollen protocolos de reparación y mantenimiento preventivo nuevos y mejorados.

Máquinas forestales de precisión

Deje de lado las conjeturas a la hora de planificar, implementar y supervisar una operación de registro. Las herramientas de nuestro sistema de planificación y seguimiento de la producción se expanden en las características tecnológicas principales que son estándares en todas las máquinas forestales de John Deere para desencadenar una nueva variedad poderosa de posibilidades:

- **TimberMatic™ Maps** es una innovadora solución de software a bordo que lo ayuda a reimaginar sus puestos de trabajo. Las vistas de producción en tiempo real, las rutas optimizadas y las conexiones inalámbricas compartidas entre las máquinas facilitan, como nunca antes, llevar sus operaciones forestales al siguiente nivel.
- **TimberManager™** es una solución en línea para PC, tabletas y teléfonos móviles que le permite seguir el progreso del lugar de trabajo. Este software, combinado con TimberMatic Maps, ofrece una visibilidad completa de la operación (desde la tierra cosechada hasta máquinas específicas) para que pueda optimizar la comunicación, analizar las tareas y aumentar la productividad:
 - **El monitoreo remoto** proporciona información precisa del estado y del rendimiento de su flota desde cualquier lugar donde esté.
 - **El seguimiento preciso del progreso** le permite establecer las metas que el equipo debe cumplir durante todo el día.
 - **La vista de producción en directo** muestra el progreso, incluido el conteo de árboles, el área cosechada y el tonelaje estimado.
 - **El mapeo simplificado** de los datos de la máquina y el seguimiento de la ubicación basado en GPS muestran conteos precisos de tallos y troncos.
 - **Las actualizaciones en tiempo real** le permiten ajustar el curso o eliminar las tareas, si es necesario, para mantener un flujo de trabajo constante.
 - **La optimización de la flota** va más allá de la administración de la máquina para ayudar a mejorar la eficiencia de su negocio.



**JOHN DEERE
CONNECTED SUPPORT™**

CONECTA LA OPERACIÓN CON LA
EXPERIENCIA DEL CONCESIONARIO
Y DE LA FÁBRICA

FR27

Productividad potente

Su capacidad de corte simple de 686 mm (27 in) hace que la FR27 sea nuestra cabeza taladora con mayor capacidad de corte. Más del 16 % más grande que la FR24B, el área de acumulación masiva de 0,70 m² (7,5 ft²) de la FR27 permite la manipulación eficiente de un solo árbol grande o de varios troncos más pequeños. Con brazos de cosecha largos, carcasa de sierra de acero templado y tubo de descarga de astilla lateral grande, la FR27 productiva, duradera y fácil de mantener, está disponible como apero estándar para la taladora apiladora sobre orugas como la 953M.

FR27



ENCUENTRE LA CABEZA TALADORA ADECUADA Y CORTE HASTA 27 INCHAS

Estas cabezas taladoras flexibles, diseñadas para funcionar en taladoras apiladoras sobre orugas como la 953M, pueden ayudarlo con creces.



**ADORA
EL FINAL.**

CABEZA TALADORA

Lo bueno al alcance de su mano

John Deere cuenta con una cabeza taladora con sierra de disco diseñada para su trabajo, desde troncos pequeños hasta árboles grandes, madera blanda y madera dura, nivelado o pendiente.

Flexibilidad sólida

Disponibles en rotación limitada y alta, las **FS22B** y **FR22B** son nuestras cabezas taladoras más versátiles. Son lo suficientemente robustas como para manipular árboles grandes y maduros, con el rendimiento de manipulación de árboles para acumular eficazmente madera de tamaño mediano.

Fiabilidad probada

Las cabezas taladoras **FS50** y **FR50**, que ofrecen un rendimiento eficiente y de alta acumulación de tallos, con bolsas enormes y bocinas altas, y que están disponibles tanto en muñeca de rotación limitada como de alta rotación, son las más adecuadas para los primeros y segundos entresacados, así como para las cosechas de plantaciones de alta producción.

Elija la cabeza taladora correcta para su taladora apiladora sobre orugas 953M.



6-14"

Entresacado de la plantación

Selección de corte

Alta acumulación

Madera de altura corta-media-alta

FS50/FR50



14-22"

Selección de corte

Talado final

Acumulación media

Madera de altura media-alta

FS22B/FR22B



18-27"

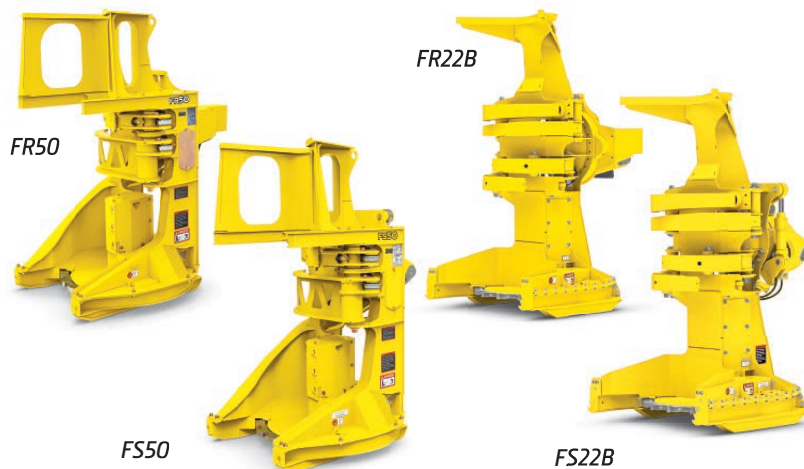
Talado final

Explotación forestal pantanosa (abultamiento del terreno)

Acumulación media-baja

Madera alta

FR27



953M

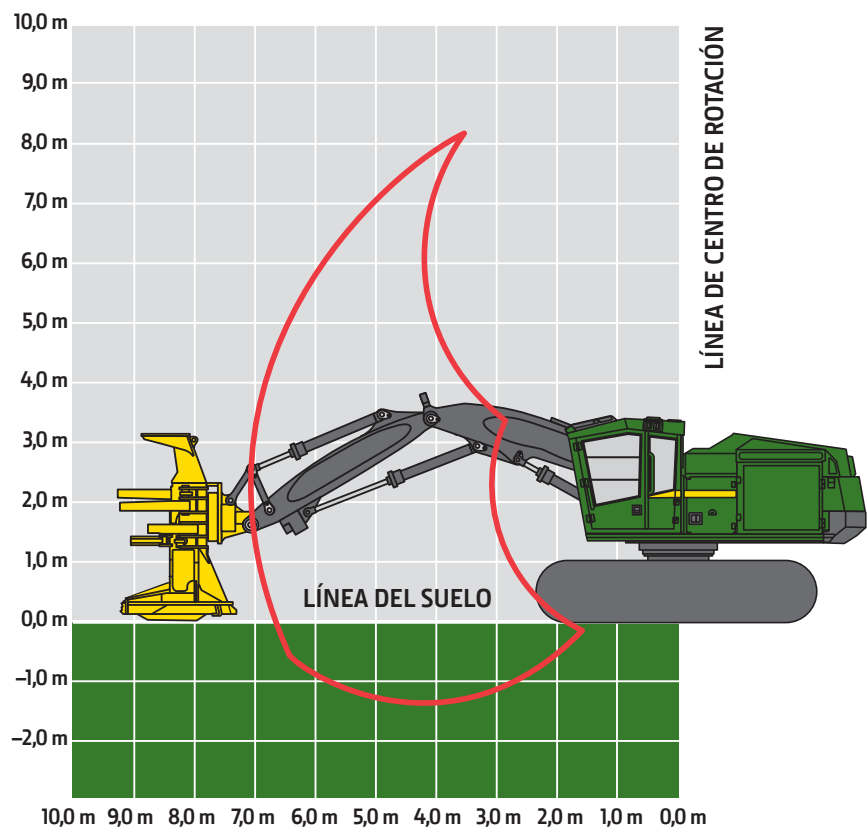
ESPECIFICACIONES DE LA TALADORA APILADORA SOBRE ORUGAS

Motor		
Fabricante y modelo	953M John Deere PowerTech™ Plus 6090PSS	John Deere PowerTech Plus 6090H
Norma de Emisiones Fuera de la Carretera	Tier 4 Final de la EPA/Etapa V de la UE	Tier 3 de la EPA/Etapa IIIA de la UE/ Tier 2 de la EPA/Etapa II de la UE
Desplazamiento	9,0 l (549 in ³)	9,0 l (549 in ³)
Potencia Máxima a 1900 rpm	246 kW (330 HP)	246 kW (330 HP)
Par Máximo Neto a 1500 rpm	1392 Nm (1027 lb-ft)	1527 Nm (1126 lb-ft)
Enfriamiento		
Tipo de ventilador	De succión, impulsado hidráulicamente, de velocidad variable, reversible	
Componentes hidráulicos		
Centro cerrado, compensación de presión y detección de carga		
Bomba principal	Pistón axial de desplazamiento variable	
Flujo nominal máximo	532 l/min (141 gpm)	
Bomba de la sierra continua	Pistón axial especial de desplazamiento variable	
Flujo nominal máximo	114 l/min (30 gpm)	
Bomba del apero	Pistón axial especial de desplazamiento variable	
Flujo nominal máximo	135 l/min (36 gpm)	
Filtración de aceite	2 filtros de retorno principales, retorno de 10 micrones con derivación, un filtro de retorno hidráulico, 25 micrones	
Sistema eléctrico		
	Tier 4 Final de la EPA/Etapa V de la UE	Tier 3 de la EPA/Etapa IIIA de la UE/ Tier 2 de la EPA/Etapa II de la UE
Voltaje	24 V	24 V
Número de baterías	2 de 12 V	2 de 12 V
Capacidad del alternador	200 A	100 amp estándar/130 amp opcional
Luces de trabajo:	LED (13)	LED (13)
Luces de servicio	LED (3)	LED (3)
Tren de rodaje		
Guías de orugas integrales, material grueso de alta resistencia a la abrasión, ángulos de rampa, ajuste hidráulico de la oruga	Tier 4 Final de la EPA/Etapa V de la UE	Tier 3 de la EPA/Etapa IIIA de la UE/ Tier 2 de la EPA/Etapa II de la UE
Tamaño de la cadena de oruga	Trabajo pesado (EXD) U7	EXD U7
Cadena de la oruga	215,9 mm (8,5 in)	215,9 mm (8,5 in)
Cantidad de eslabones de la oruga (por lado)	47	47
Rodillos inferiores (por lado)	9	9
Deslizaderas de transportador/rodillos (por lado)	2	2
Desempeño del sistema de propulsión		
Velocidad de recorrido: Avance y Reversa		
Alta	4,2 km/h (2,6 mph)	4,2 km/h (2,6 mph)
Baja	2,1 km/h (1,3 mph)	2 km/h (1,2 mph)
Esfuerzo de tracción	322 kN (72 300 lbf)	322 kN (72 300 lbf)
Rotación mayor		
Sistema de rotación: Estándar		
Velocidad de rotación (máxima)	4,8 rpm	
Par de rotación	110 170 nm (81 260 lb-ft)	
Freno antirrotación	Multidisco húmedo sellado, accionado/liberado manualmente	
Facilidad de servicio		
	Tier 4 Final de la EPA/Etapa V de la UE	Tier 3 de la EPA/Etapa IIIA de la UE/ Tier 2 de la EPA/Etapa II de la UE
Depósito de combustible	1080 l (285 gal)	1080 l (285 gal)
Depósito de fluido de escape diésel (DEF)	42 l (11 gal)	N/D
Presión sobre el suelo (SAE J1309)		
Incluye equipo estándar, pluma de 7,01 m (23 ft), depósito de combustible medio lleno y todos los fluidos, sin accesorio	Tier 4 Final de la EPA/Etapa V de la UE	Tier 3 de la EPA/Etapa IIIA de la UE/ Tier 2 de la EPA/Etapa II de la UE
Tren de rodaje	EXD U7	EXD U7
Contrapeso	Grande	Grande
Brazo estándar	6,71 m	6,71 m
Garra doble		
610 mm (24 in)	63,8 kPa (9,3 psi)	63,1 kPa (9,2 psi)
762 mm (30 in)	53,4 kPa (7,8 psi)	52,9 kPa (7,7 psi)
Garra simple		
610 mm (24 in)	63,6 kPa (9,2 psi)	62,9 kPa (9,1 psi)
711 mm (28 in)	55,3 kPa (8,0 psi)	54,7 kPa (7,9 psi)
Garra triple (solo terreno blando)		
914 mm (36 in)	45,3 kPa (6,6 psi)	45,3 kPa (6,6 psi)

Si bien se proporciona información general, imágenes y descripciones, es posible que algunas ilustraciones y algunos textos incluyan opciones y accesorios del producto que NO ESTÁN DISPONIBLES en todas las regiones; en algunos países, los productos y accesorios pueden requerir modificaciones o adiciones para garantizar el cumplimiento de las normas locales de esos países.

Peso operativo		953M
Incluye equipo estándar, brazo de 7,01 m (23 ft), orugas de garra doble de 610 mm (24 in), depósito de combustible medio lleno y todos los fluidos, sin accesorio	Tier 4 Final de la EPA/Etapa V de la UE	Tier 3 de la EPA/Etapa IIIA de la UE/ Tier 2 de la EPA/Etapa II de la UE
Tren de rodaje	EXD U7	EXD U7
Contrapeso	Grande	Grande
Brazo estándar	6,71 m	6,71 m
Peso aproximado: máquina básica	33 330 kg (73,490 lb)	32 971 kg (72 700 lb)
Rendimiento del brazo		
Brazo de 7,01 m (23 ft)	Con FR27	
Alcance máximo (hasta la punta de la hoja de sierra)	8,90 m (29 ft 4 in)	
Alcance mínimo (hasta la punta de la hoja de sierra)	4,89 m (16 ft 2 in)	
Franja de corte	4,01 m (13 ft 2 in)	
Opción de elevación	Opción de elevación de potencia con y sin Sistema de ciclos rápidos	
Capacidad de carga, pasador sin revestimiento a alcance completo	7970 kg (17 570 lb)	
Capacidad de levantamiento, pasador sin revestimiento a 6,1 m (20 ft)	10 260 kg (22 620 lb)	

Taladora apiladora sobre orugas 953M

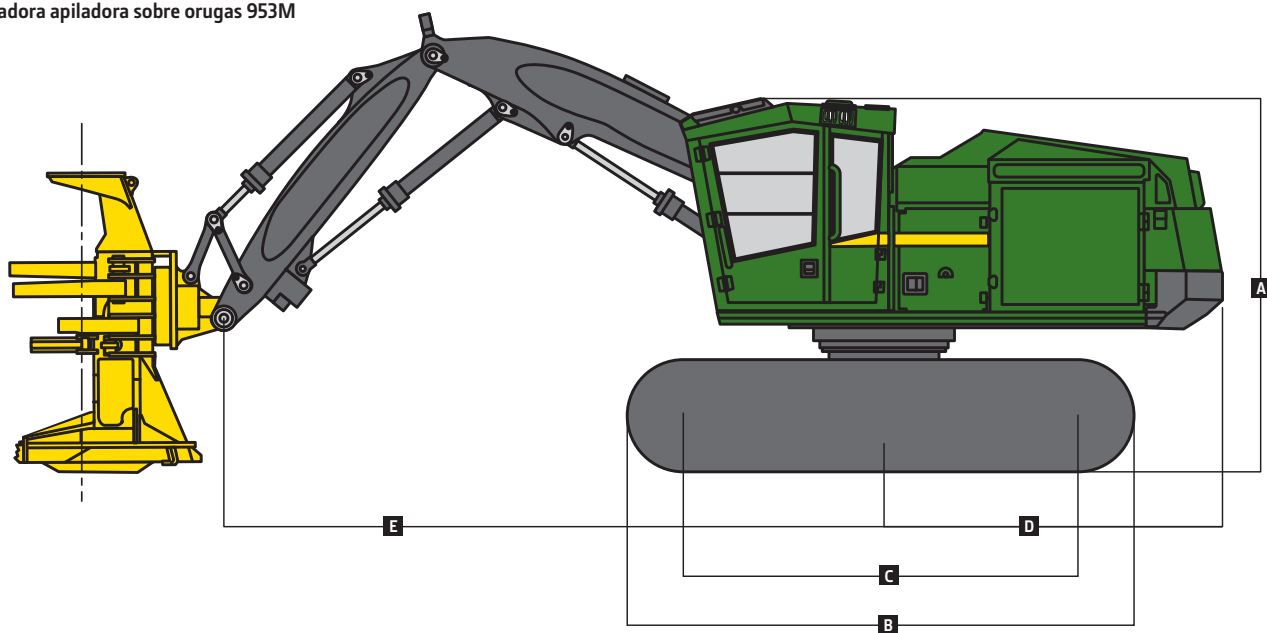


953M

ESPECIFICACIONES DE LA TALADORA APILADORA SOBRE ORUGAS (continuación)

Información del accesorio	953M				
Archivo adjunto	FS22B	FR22B	FR27	FS50	FR50
Capacidad máxima de corte	559 mm (22 in)	559 mm (22 in)	686 mm (27,0 in)	508 mm (20,0 in)	508 mm (20,0 in)
Capacidad máxima de acumulación	0,48 m ² (5,2 ft ²)	0,48 m ² (5,2 ft ²)	0,70 m ² (7,5 ft ²)	0,64 m ² (6,9 ft ²)	0,64 m ² (6,9 ft ²)
Abertura al frente de la caja	1280 mm (50,4 in)	1280 mm (50,4 in)	1382 mm (54,4 in.)	870 mm (34,0 in)	870 mm (34,0 in)
Diámetro de la hoja	1422 mm (56,0 in)	1422 mm (56,0 in)	1676 mm (66,0 in)	1346 mm (53,0 in)	1346 mm (53,0 in)
Cantidad de dientes	18	18	18	18	18
R. p. m. de sierra	1150 r. p. m.	1150 r. p. m.	1000 r. p. m.	1250 r. p. m.	1250 r. p. m.
Rotación de la muñeca	30°	312°	300°	30°	310°
Ancho de la caja de la sierra	1620 mm (63,8 in)	1620 mm (63,8 in)	1908 mm (75,1 in)	1660 mm (65,0 in)	1660 mm (65,0 in)
Altura	3068 mm (120,8 in)	3068 mm (120,8 in)	3094 mm (121,8 in)	2850 mm (112,0 in)	2850 mm (112,0 in)
Peso (incluidos el adaptador y la muñeca)	3550 kg (7830 lb)	3840 kg (8470 lb)	4220 kg (9310 lb)	3370 kg (7430 lb)	3660 kg (8070 lb)
Dimensiones de la máquina					
Tren de rodaje estándar	EXD U7				
A Altura total con brazo de 7,01 m (23 ft)					
Parte superior de la cabina con escotilla superior plana	3,55 m (11 ft 8 in)				
Parte superior de la cabina con escotilla superior elevada	3,77 m (12 ft 4 in)				
Parte superior del brazo, extendido, apero vertical	3,86 m (12 ft 8 in)				
B Largo total de la oruga	4,90 m (16 ft 1 in)				
C Largo de la oruga (desde la rueda guía hasta el centro de la rueda dentada)	3,83 m (12 ft 7 in)				
D Rotación de cola (desde el centro de rotación)	3,18 m (10 ft 5 in)				
E Alcance del brazo (hasta el pasador del accesorio)					
Brazo de 7,01 m (23 ft)					
Máximo	7,01 m (23 ft 0 in)				
Mínimo	3,00 m (9 ft 10 in)				
Franja de corte	4,01 m (13 ft 2 in)				

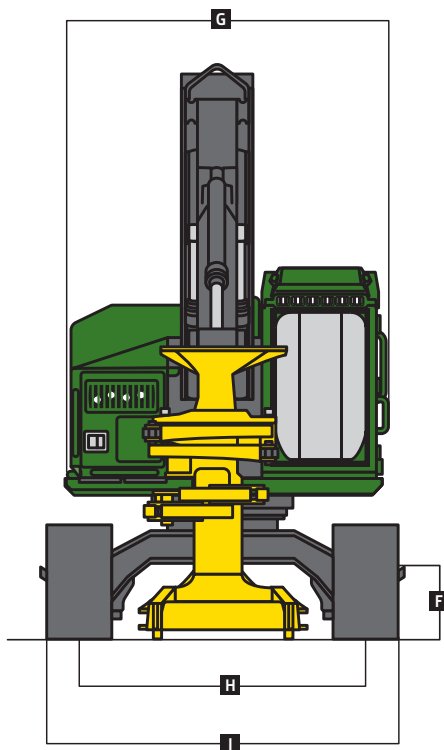
Taladora apiladora sobre orugas 953M



Si bien se proporciona información general, imágenes y descripciones, es posible que algunas ilustraciones y algunos textos incluyan opciones y accesorios del producto que NO ESTÁN DISPONIBLES en todas las regiones; en algunos países, los productos y accesorios pueden requerir modificaciones o adiciones para garantizar el cumplimiento de las normas locales de esos países.

Dimensiones de la máquina (continuación)		953M
Tren de rodaje estándar (continuación)		EXD U7
F	Despejo sobre el suelo	
	Garra simple	779 mm (31 in)
	Garra doble	756 mm (30 in)
	Garra triple	738 mm (29 in)
G	Ancho de la superestructura	
	Sin pasarela opcional	3,05 m (10 ft 0 in)
	Con pasarela opcional	3,20 m (10 ft 6 in)
H	Entrevía	2,69 m (8 ft 10 in)
I	Ancho sobre las orugas	
	Zapatas de cadenas de 610 mm (24 in)	3,30 m (10 ft 10 in)
	Zapatas de cadenas de 711 mm (28 in)	3,40 m (11 ft 2 in)
	Zapatas de cadenas de 760 mm (30 in)	3,45 m (11 ft 4 in)
	Zapatas de cadenas de 914 mm (36 in)	3,61 m (11 ft 10 in)

Taladora apiladora sobre orugas 953M





MTFB953ULA (22-05)



JOHN DEERE